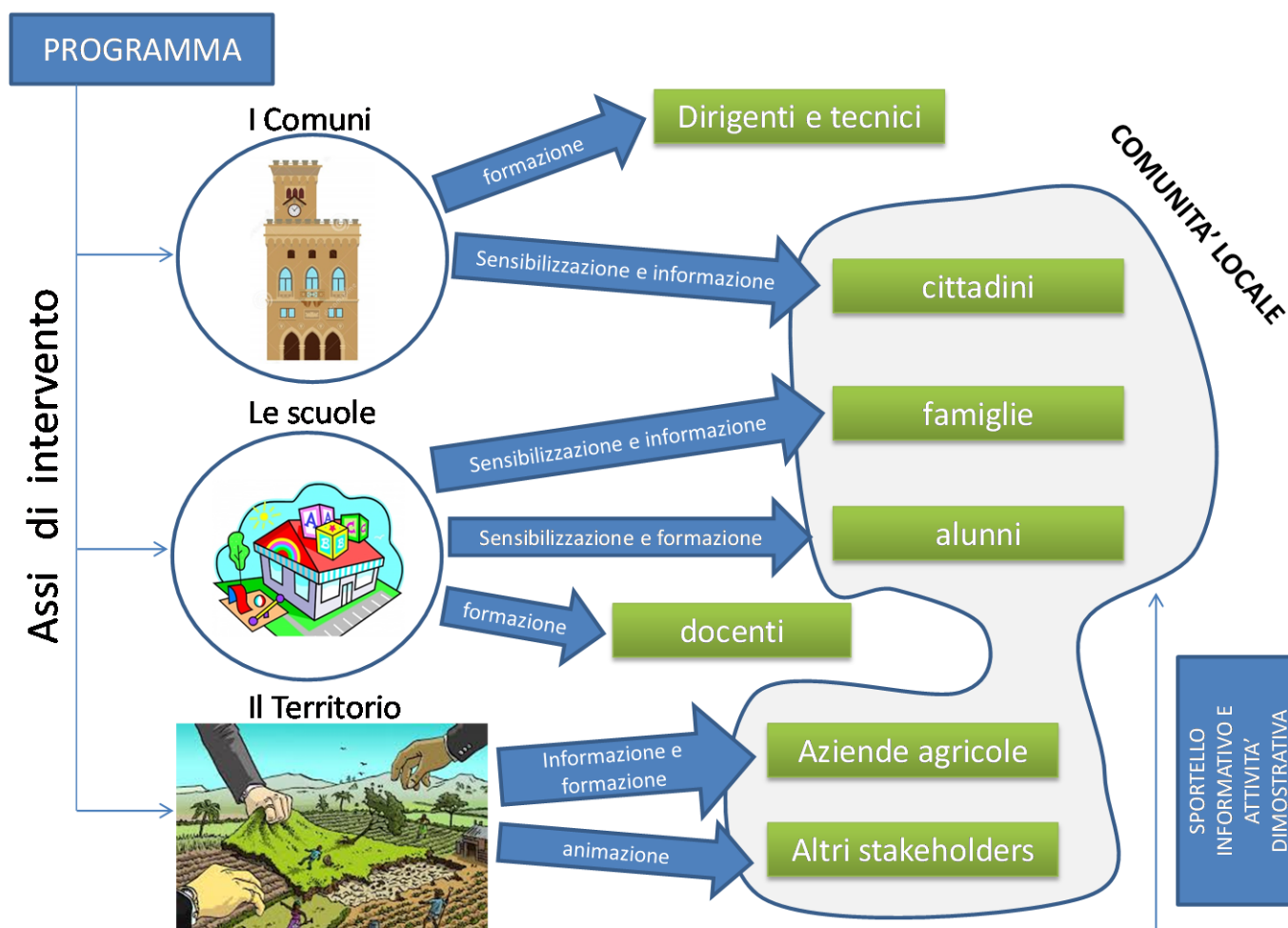


Programma di animazione territoriale e formazione specialistica in materia di compostaggio di prossimità

SCHEMA DEL PROGRAMMA



Obiettivo generale del progetto è realizzare una campagna di comunicazione e animazione territoriale con la finalità di coinvolgere la comunità locale e informarla-sensibilizzarla sul tema del recupero di scarti alimentari e della loro valorizzazione attraverso il compostaggio, in particolare, di prossimità.

La campagna di animazione è rivolta a Istituti scolastici, Comuni e Comunità locale, con particolare riferimento all'area interna dei Monti Dauni e al basso Tavoliere, nonché al bacino interregionale dell'alta Lucania e dell'Appennino campano.

SCUOLA

TARGET	AZIONE
Docenti Alunni Famiglie	Interventi nelle scuole per campagna di sensibilizzazione -informazione
	Visite guidate presso il sito di compostaggio dimostrativo
Docenti	Workshop e laboratori di progettazione (n.8 ore ad edizione)

- Incontri informativi

Saranno realizzati incontri formativi rivolti ai docenti e agli alunni delle scuole di ogni ordine e grado che intendono aderire al progetto.

Gli incontri saranno organizzati presso gli Istituti stessi e coinvolgeranno n. 1 docente con un gruppo classe per un'ora. Nella data concordata potranno svolgersi presso il medesimo Istituto fino a n.5 incontri, coincidenti con le lezioni dalle ore 8,30 alle 13,30 (o, laddove necessario, il pomeriggio), per un totale quindi di n.5 docenti e n.5 gruppi classe coinvolti.

Le attività didattiche proposte sono costituite da lezioni frontali finalizzati ad informare e sensibilizzare i docenti e gli alunni sul tema rifiuti organici e, in particolare, sul compostaggio.

Per stimolare l'attenzione e l'apprendimento dei ragazzi la spiegazione sarà supportata da materiale informatico come presentazioni in power point e brevi videoproiezioni così che l'esperienza sia completamente compresa e interiorizzata. Gli educatori avranno sempre cura che tutto sia compreso dai ragazzi, soffermandosi eventualmente sugli argomenti che sembreranno più difficili. Tali incontri nello stesso tempo saranno utili a introdurre preliminarmente e, laddove fattibile, preparare/organizzare le visite guidate all'impianto di compostaggio dimostrativo.

- Progetti dimostrativi e visite guidate

Per le scuole aderenti sarà possibile effettuare delle visite guidate al sito di compostaggio dimostrativo realizzato al C.R.E.D.E.A (Centro Risorse Educative e Dimostrative per l'Energia e l'Ambiente) c/o l'Incubatore di Imprese di Candela (Fg). Durante le visite si potrà comprendere l'intero ciclo di compostaggio, dall'immissione dei rifiuti alla produzione di compost. Anche in questa occasione l'educatore guiderà la comprensione dell'intero processo supportando la spiegazione con materiale informatico (power point, videoproiezioni, brochures, etc..).

**Programma delle visite guidate per Istituti di Istruzione al compostatore dimostrativo
c/o il C.R.E.D.E.A.– Incubatore di imprese S.P. 99 Località Serra Giardino, Candela (FG)**

DATA*	ORARIO*	ATTIVITA'	DURATA	SETTING	MATERIALI UTILIZZATI
da concordare con gli Istituti, previa prenotazione		Accoglienza	10 min.	Atrio incubatore	
		Visita guidata del CREDEA e degli impianti dimostrativi	20 min.	Galleria info, show roomparco FER	Schede illustrative impianti eolico, solare termico, fotovoltaico
		Funzionamento del Composter	10 min.	Parco FER	Scheda illustrativa Scarti organici
		Proiezione del cartoon sul compostaggio	5 min.	Project lab	Cartoon/VIDEO
		Come avviene il processo di compostaggio	10 min.	Project lab	slide
		Utilizzo del compost e vantaggi ambientali	15 min.	Project lab	slide
		Proiezione cartoon/video	5 min.	Project lab	Cartoon/Video
		Pausa con merenda al sacco	20 min.	Project lab	
		Laboratori pratici	1 h	Project lab	laboratori
		Discussione di gruppo	15 min.	Project lab	
		Distribuzione materiali	10 min.	Project lab	Cd con guide e info sul compostaggio Sacchetti di compost

**Data e orari da concordare con l'Istituto*

- Workshop e laboratori di progettazione per docenti

Le attività constano di 24 ore residue di formazione, attraverso il coinvolgimento di almeno 15 docenti, da suddividere in 3 gruppi (max 5 docenti per gruppo) e per n.8 ore da realizzare per gruppo. Le attività si svolgeranno presso il CREDEA in date e orari da concordare in base alle esigenze dei docenti e dell'Istituto di appartenenza.

Durante i workshop e i laboratori per docenti saranno fornite le nozioni di base tecnico-metodologiche di project management finalizzate alla presentazione di progetti educativi, finanziabili attraverso risorse del PON, in materia di riduzione degli sprechi alimentari, recupero e riutilizzo degli scarti alimentari, compostaggio di prossimità.